


Yooz

Généralités

Yooz © est une solution permettant par le biais de méta data de faire de l'OCR de factures. Suite à cet OCR de préparer des fichiers d'écritures accompagnés de pièces correspondantes.
Le contrat Yooz se prend directement auprès de l'éditeur et ne passe pas par une prescription Sage.

Site : <https://www.yooz.fr>

Site partie Experts comptables : <https://www.yooz.fr/solutions/decouvrir-yooz/dematerialisation-cabinets-expertise-comptable>

 Pour utiliser l'intégration automatique de fichier via le planificateur de tâches, vous devez disposer de la clé GE.

Planificateur de tache

Ajout de la tâche d'import Yooz

Menus :

 Administration

 Gestion du site

 Gérer les planifications

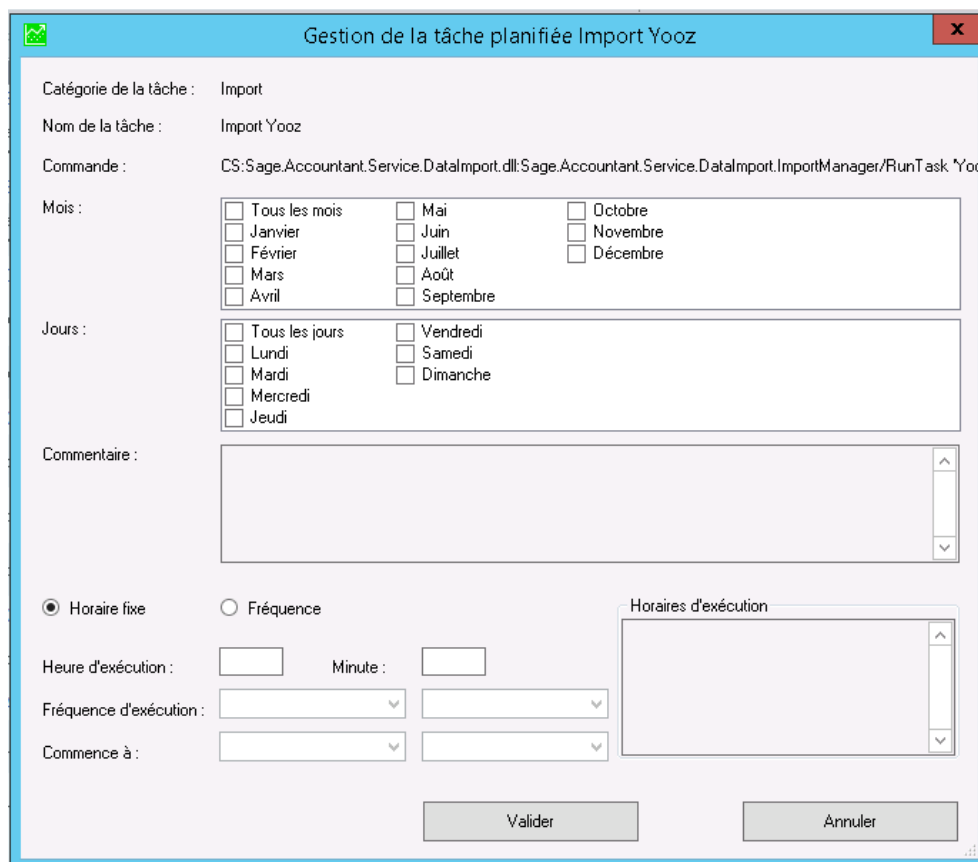
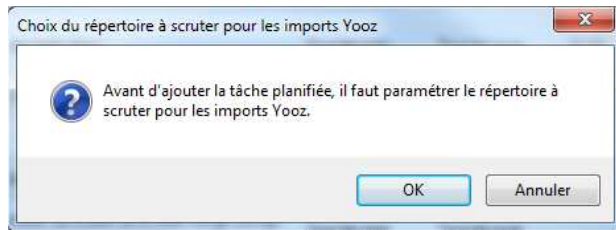


Fichier	Traitements	Catégorie	Libellé	Mois	Jours	Horaire	Périodicité
Sage LinkUp Experts							
Sage LinkUp Experts	Synchronisation LinkUp			Tous les mois	Tous les jours		Toutes les heures, Toutes les 15 minutes
Sage DashBoard Experts							
Sage DashBoard Experts	Synchronisation des données de Sage Portail Edi			Tous les mois	Tous les jours		Toutes les 2 heures, 43
Documentation							
Documentation	Synchronisation de l'aide (doc)			Tous les mois	Tous les jours	01:02	
Documentation	Synchronisation de l'aide (global'aide'patch)			Tous les mois	Tous les jours	00:12	
Contacts							
Contacts	Sauvegarde de la base contacts (mongo)			Tous les mois	Tous les jours	20:00	
Contacts	Mise à jour de la base Sql à partir de la base Mongo (mongo to sql)			Tous les mois	Tous les jours		Toutes les heures, Toutes les 15 minutes
Contacts	Mise à jour des fichiers contacts de tous les dossiers (contacts.json)			Tous les mois	Tous les jours	19:30	
CoalaHttp							
CoalaHttp	Redémarrage du serveur CoalaHttp			Tous les mois	Tous les jours	02:00	
Automates							
Automates	Exécution des automates (Cool, Sm@rt Cool, Edi)			Tous les mois	Tous les jours		Toutes les heures, Toutes les 30 minutes
Automates	Configuration des urls des services web			Tous les mois	Tous les jours	02:00	

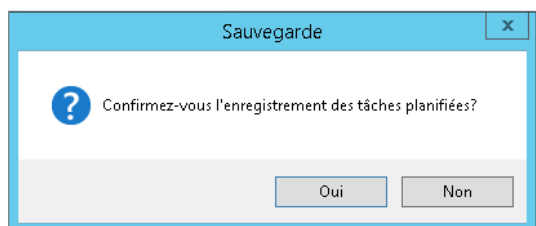
Menus :

📁 Traitement
 📁 Ajouter une tâche
 📁 Import
 📁 Import Yooz

Une fenêtre demande d'ajouter le répertoire à scruter



Indiquer la périodicité et fréquence de la tâche
Valider et confirmer l'enregistrement.



Modification de la tâche

Sélectionner la tâche dans le tableau en double cliquant dessus ou utiliser les menus :

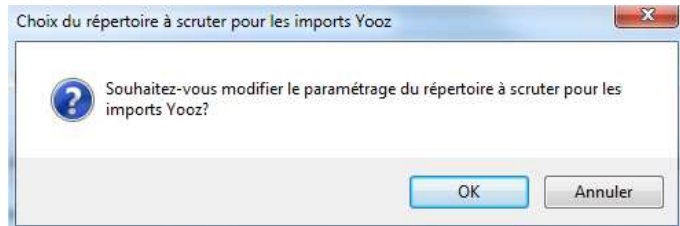
☞ Traitement

☞ Modifier une tâche

☞ Import

☞ Import Yooz


Une fenêtre demande si on souhaite modifier le répertoire à scruter



En cliquant sur ok, un navigateur s'ouvre et l'utilisateur se positionne sur le répertoire souhaité. Une fois le chemin défini, modifier la périodicité d'import si nécessaire. Valider et confirmer l'enregistrement.

Fonctionnement

En fonction du mode utilisé, Yooz dépose des fichiers à la racine d'un répertoire ou dans des répertoires correspondant aux codes dossier

 Afin d'éviter un copier/coller, il est intéressant de paramétrer le répertoire à scruter par la tâche d'import à l'identique du répertoire de dépôt de Yooz.

Une fois la tâche d'import planifiée, le répertoire est scruté et les fichiers présents sont traités à la fréquence définie.

Lors des traitements de fichiers un fichier en extension .log est créé.

En fonction du traitement le fichier d'écritures/pièces ainsi que son fichier log seront dans :

- Dans le répertoire à scruter : fichier en attente de traitement (sans log) dossier extrait ou compta prise (avec log)
- Dans le répertoire « Rejetés » pour les échecs, il vous faudra consulter le fichier log pour en connaître la raison
- Dans le répertoire « Traités pour les succès, le fichier log indique un succès.

Interprétation des fichiers de Log

Un fichier de log trace les opérations effectuées lors du traitement.
En fonction de l'état de traitement la fin sera différente.

Traitement sans échec d'un import d'écriture via un fichier issu de Yooz

```
Tentative d'intégration de la ligne 04/05/2017 - HA - 40BOB - 1889 - CHARCUTERIE BOBOSSE  
00072142 - 0,000 - 236,560 - E  
Tentative d'intégration de la ligne 04/05/2017 - HA - 44566000 - 1889 - CHARCUTERIE BOBOSSE  
00072142 - 12,330 - 0,000 - E  
Tentative d'intégration de la ligne 04/05/2017 - HA - 60700000 - 1889 - CHARCUTERIE BOBOSSE  
00072142 - 224,230 - 0,000 - E  
</Output>  
<Result>0</Result>  
</RunnerResult>
```

Tentative d'intégration pour un dossier dont la comptabilité est prise par un collaborateur

```
ERREUR Comptabilité déjà prise pour le dossier : Code_dossier  
</Output>  
<Result>1</Result>  
</RunnerResult>
```

Tentative d'intégration pour un dossier avec comptabilité extraite

```
ERREUR Comptabilité déjà prise pour le dossier : Code_dossier  
</Output>  
<Result>1</Result>  
</RunnerResult>
```

Tentative d'intégration pour un dossier dont le code dossier est inconnu ou dont le collaborateur n'a pas les droits

```
ERREUR Aucune correspondance de dossier pour le code : code_dossier  
</Output>  
<Result>2</Result>  
</RunnerResult>
```

Tentative d'intégration pour un fichier Zip corrompu

```
ERREUR Souci lors de la décompression du fichier chemin_du_fichier_nom_du_fichier.zip  
</Output>  
<Result>2</Result>  
</RunnerResult>
```

Tentative d'intégration pour un fichier dont les écritures correspondent à un exercice inexistant

ERREUR Pas d'exercice comptable pour le dossier : code_dossier

```
</Output>  
<Result>2</Result>  
</RunnerResult>
```

Tentative d'intégration pour un fichier Zip n'ayant pas de fichier Excel d'écritures

ERREUR Pas de fichier Excel.

```
</Output>  
<Result>2</Result>  
</RunnerResult>
```